

CEOLED 

Connect innov



SOLUTIONS DE DIGITALISATION
OBJETS CONNECTÉS

CEOLED Display OLED 

CONNECTINNOV DISTRIBUTEUR EXCLUSIF DE CEOLED EN FRANCE



OLED

Plusieurs styles d'OLED-T couvrant divers domaines.



U-55"



L-55"



ROULANT-55"



K-30"



E2-55"



I-55"



R-55"



E4-55"

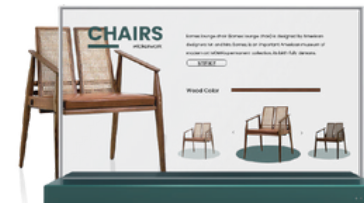
Pour plus de modèles de produits, veuillez contacter l'équipe commerciale de CONNECTINNOV



V-30"



H-55"



T-30"



D-55"



Y-55"



Enterprise

Améliorer l'ouverture de l'espace de bureau, Améliorer l'effet d'affichage du produit et l'image de marque





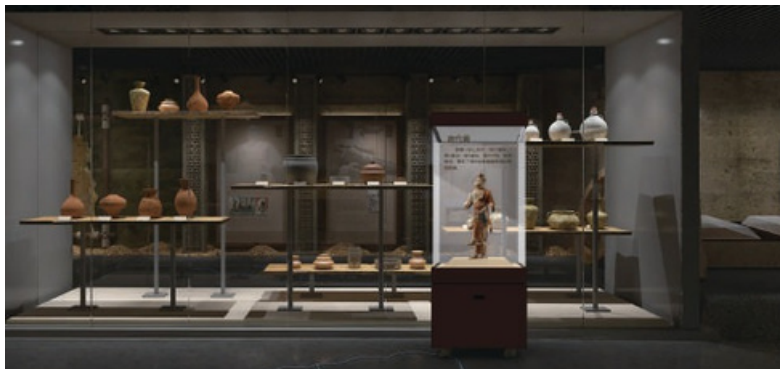
Retail

Maintenir un sentiment d'ouverture d'espace , Attirer l'attention des consommateurs, Améliorer l'image de marque grâce à une décoration haut de gamme.



 **Musée**

Améliorer la participation du public et son expérience en ajoutant du contenu technologique et de l'attrait au musée.





Transport ferroviaire

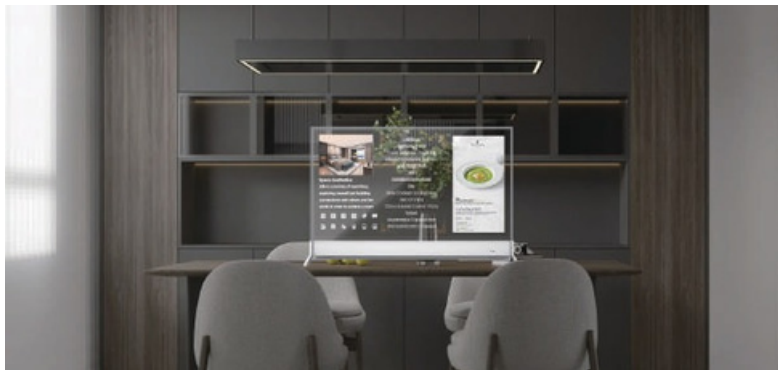
Vitre transparent des rames, Ouvrir un nouveau chapitre pour les voyages.





Maison

Les écrans transparents OLED orneront la maison d'une touche de luxe et rehausseront la valeur du bâtiment.



CEOLED Display

TOTEM TRANSPARENT TACTILE – U- 55"

- ▶ *Taille 55 pouces*
- ▶ *Résolution Full HD (1920 x 1080)*
- ▶ *Transmissivité lumineuse de 40%*
- ▶ *Conception de support à double colonne pour la stabilité et le style*
Bordure ultra-étroite pour une expérience visuelle fluide



Points Forts du Produit

Le Totem OLED transparent tactile AI de 55 pouces est une solution d'affichage de pointe qui associe les dernières avancées en technologie OLED transparente à l'intelligence artificielle, offrant une expérience véritablement interactive et futuriste.

Cet affichage est conçu pour captiver les utilisateurs avec ses capacités d'interaction intelligente et son esthétique épurée, en en faisant un choix parfait pour les espaces de vente haut de gamme, les expositions interactives et les environnements de bureau intelligents.



Spécifications

Modèle	TOTEM TRANSPARENT TACTILE – U- 55"
Taille	55"
Résolution	Full HD (1920 x 1080)
Luminosité maxi du blanc	400 cd/m ²
Entrée vidéo	HDMI x1, Display Port x1
Contrôle	Tactile capacitif, RS-232, USB, LAN
Transmissivité	40%
Angle de vision (typique)	178° H,V
Ratio de contraste (typique)	>10 0 k :1
Temps de réponse (typique)	<1 ms
Palette	1.073 billion colors (10-bit)
Taille du produit	724 * 1809 * 60 (mm)
Poids (emballage)	45kg/66 kg 99 lbs/ 145.2 lbs
Alimentation	100 to 240V AC
Consommation électrique	<280W

CEOLED Display

TOTEM TRANSPARENT TACTILE – L- 55"

- ▶ *Taille 55 pouces*
- ▶ *Résolution Full HD (1920 x 1080)*
- ▶ *Transmissivité lumineuse de 40%*
- ▶ *Exclusivement conçu pour les expositions d'art haut de gamme*
- ▶ *Sur pied*



Points Forts du Produit

Exclusif pour les expositions d'art haut de gamme : Le totem transparent tactile-L-55" est conçu en pensant au monde de l'art d'élite. Sa qualité d'image supérieure et ses capacités d'affichage uniques en font un choix idéal pour mettre en valeur les œuvres d'art.

La clarté vive et la représentation des couleurs fidèles à la réalité de cet écran garantissent que chaque œuvre d'art est présentée dans toute sa splendeur, captivant les spectateurs et rehaussant l'expérience globale de l'exposition.



Spécifications

Modèle	TOTEM TRANSPARENT TACTILE – L- 55"
Taille	55"
Résolution	Full HD (1920 x 1080)
Luminosité maxi du blanc	400 cd/m ²
Entrée vidéo	HDMI x1, Display Port x1
Contrôle	Tactile capacitif, RS-232, USB, LAN
Transmissivité	40%
Angle de vision (typique)	178° H,V
Ratio de contraste (typique)	>10 0 k :1
Temps de réponse (typique)	<1 ms
Palette	1.073 billion colors (10-bit)
Taille du produit	1781*772*361(mm)
Poids (emballage)	71/90 kg 156.2lbs/198lbs
Alimentation	100 to 240V AC
Consommation électrique	<280W

CEOLED Display

TOTEM TRANSPARENT TACTILE A-55"

- ▶ *Taille 55 pouces (FHD)*
- ▶ *Autonomie de batterie de 8 heures*
- ▶ *Transmissivité lumineuse de 43%*
- ▶ *Écran OLED haute luminosité de 600 cdlm²*
- ▶ *Évitement automatique des obstacles*
- ▶ *Planification de l'itinéraire*

Points Forts du Produit

1-"Robot Intelligent Intégré à la Technologie OLED Transparente" - Allie la robotique avancée à un affichage OLED transparent, offrant une expérience visuelle innovante.

2-"Autonomie de Batterie de 8 Heures" - Garantie une capacité opérationnelle prolongée avec une autonomie de batterie étendue de 8 heures, permettant une utilisation continue tout au long de la journée.

3-"Recharge Automatique au Point de Base" - Dispose d'une navigation intelligente de retour automatique à la station de recharge, assurant que l'appareil soit toujours prêt à l'emploi.



Spécifications

Modèle	TOTEM TRANSPARENT TACTILE ROULANT-55"
Taille	55"
Résolution de l'écran	Full HD (1920 x 1080)
Luminosité maximale en blanc	600 cd/m ²
(entrées vidéo)	HDMI x1, Display Port x1
Contrôle	Tactile capacitif, RS-232, USB, LAN
Transmissivité	43%
Angle de vision (typique)	178° H,V
Rapport de contraste (typique)	>10 0 k :1
Temps de réponse (typique)	<1 ms
Taille du produit	1775 * 770 * 572 (mm)
Durée de vie de la batterie	6-8hours
Poids (emballage)	113.5kg (249.7 lbs)
Alimentation	100 to 240V AC
Consommation électrique	<260W

CEOLED Display

TOTEM TRANSPARENT TACTILE – K- 30"

- ▶ *Taille de 30 pouces*
- ▶ *Résolution (1366 x 768)*
- ▶ *Transmissivité lumineuse de 43%*
- ▶ *Certifié par le brevet de design de l'UE à partir de mars 2024*
- ▶ *G+F+F*



Points Forts du Produit

1. Design élégant en verre courbé lisse - Le produit présente une structure tout en verre élégant avec un design courbé lisse, offrant une esthétique moderne et sophistiquée.
2. Certification de brevet de conception de l'UE - L'apparence et le design uniques du produit sont protégés par un brevet de conception de l'UE, garantissant son exclusivité et son innovation sur le marché.



Spécifications

Modèle	TOTEM TRANSPARENT TACTILE – K- 30"
Taille	30"
Résolution	1366 x 768
Luminosité maxi du blanc	600 cd/m ²
Entrée vidéo	HDMI x1, Display Port x1
Contrôle	Tactile capacitif, RS-232, USB, LAN
Transmissivité	43%
Angle de vision (typique)	178° H,V
Ratio de contraste (typique)	>10 0 k :1
Temps de réponse (typique)	<1 ms
Palette	1.073 billion colors (10-bit)
Taille du produit	604 * 1709 (mm)
Poids (emballage)	35 KG/55KG 77 lbs/ 121 lbs
Alimentation	100 to 240V AC
Consommation électrique	<10 0 W

CEOLED Display

TOTEM TRANSPARENT TACTILE-2E-55"

- ▶ 2 x 55 pouces
- ▶ Résolution Full HD (1920 x 2160)
- ▶ Transmissivité lumineuse de 40%
- ▶ Design élégant de cadre en alliage d'aluminium



Points Forts du Produit

Le totem transparent tactile OLED 2E-55" présente une configuration unique 1x2, composée de deux panneaux OLED transparents de 55 pouces parfaitement combinés pour créer une zone d'affichage plus grande.

Cette configuration permet non seulement de maximiser l'utilisation de l'espace, mais également d'améliorer la continuité visuelle à travers les écrans, créant ainsi un canevas singulier et expansif pour l'affichage de contenu.



Spécifications

Modèle	TOTEM TRANSPARENT TACTILE-2E-55"
Taille	2 x 55"
Résolution	1920 x 2160
Luminosité maxi du blanc	400 cd/m ²
Entrée vidéo	HDMI x1, Display Port x1
Contrôle	Tactile capacitif, RS-232, USB, LAN
Transmissivité	40%
Angle de vision (typique)	178° H,V
Ratio de contraste (typique)	>10 0 k :1
Temps de réponse (typique)	<1 ms
Palette	1.073 billion colors (10-bit)
Taille du produit	120% of NTSC
Poids (emballage)	
Alimentation	100 to 240V AC
Consommation électrique	<60 0 W

CEOLED Display

TOTEM TRANSPARENT TACTILE-I-55"

- ▶ *Taille 55 pouces*
- ▶ *Résolution Full HD (1920 x 1080)*
- ▶ *Transmissivité lumineuse de 40%*
- ▶ *Mécanisme de levage automatisé*



Points Forts du Produit

Mécanisme de Levage Automatisé : Au cœur de la conception du TOTEM TRANSPARENT TACTILE-I-55" se trouve son mécanisme de levage automatisé, qui permet d'élever ou d'abaisser l'écran en toute fluidité d'une simple pression sur un bouton.

Cette fonctionnalité apporte non seulement une touche spectaculaire aux présentations et aux affichages, mais offre également des avantages pratiques en termes de gestion de l'espace et de protection des appareils.

Lorsqu'il n'est pas utilisé, l'écran peut être rétracté dans sa base, minimisant ainsi son empreinte physique et protégeant l'écran contre d'éventuels dommages.



Spécifications

Modèle	TOTEM TRANSPARENT TACTILE-I-55"
Taille	55"
Résolution	Full HD (1920 x 1080)
Luminosité maxi du blanc	400 cd/m ²
Entrée vidéo	HDMI x1, Display Port x1
Contrôle	Tactile tactile, RS-232, USB, LAN
Transmissivité	40%
Angle de vision (typique)	178° H,V
Ratio de contraste (typique)	>10 0 k :1
Temps de réponse (typique)	<1 ms
Palette	1.073 billion colors (10-bit)
Taille du produit	1438*330*990(mm)
Poids (emballage)	81.5 kg (179.3 lbs)
Alimentation	100 to 240V AC
Consommation électrique	<60 0 W

CEOLED Display

TOTEM TRANSPARENT TACTILE – R- 55"

- ▶ *Taille 55 pouces*
- ▶ *Résolution Full HD (1920 x 1080)*
- ▶ *Transmissivité lumineuse de 40%*
- ▶ *Adapté aux maquettes immobilières*



Points Forts du Produit

Le "Display OLED Transparent de 55 pouces pour la mise en valeur de l'immobilier" est une solution révolutionnaire conçue spécifiquement pour les besoins dynamiques de l'industrie immobilière.

Ses fonctionnalités innovantes améliorent la présentation des maquettes et des conceptions architecturales, offrant une manière captivante et interactive de visualiser les projets futurs.

Ce produit intègre une technologie de pointe avec un design sophistiqué pour créer une expérience de visionnage immersive pour les clients potentiels et les investisseurs.



Spécifications

Modèle	TOTEM TRANSPARENT TACTILE – R- 55"
Taille	55"
Résolution	Full HD (1920 x 1080)
Luminosité maxi du blanc	400 cd/m ²
Entrée vidéo	HDMI x1, Display Port x1
Contrôle	Tactile capacitif, RS-232, USB, LAN
Transmissivité	40%
Angle de vision (typique)	178° H,V
Ratio de contraste (typique)	>10 0 k :1
Temps de réponse (typique)	<1 ms
Palette	1.073 billion colors (10-bit)
Taille du produit	2002*810*810(mm)
Poids (emballage)	81.5 kg (179.3 lbs)
Alimentation	100 to 240V AC
Consommation électrique	<60 0 W

CEOLED Display

TOTEM TRANSPARENT TACTILE- 4E-55"

- ▶ 4 x 55 pouces
- ▶ Résolution Full HD (3840 x 2160)
- ▶ 40 % de transmissivité lumineuse
- ▶ Conception à cadre ultra-étroit



Points Forts du Produit

TOTEM TRANSPARENT TACTILE-4E-55 : Design ultra-clair et compact se positionne à l'avant-garde de la technologie d'affichage, incarnant le parfait équilibre entre minimalisme esthétique et fonctionnalité haute performance.

Conçu pour captiver et impressionner, ce totem est une solution idéale pour les emplacements de vente au détail haut de gamme, les sièges sociaux d'entreprise et tout espace où la communication visuelle est primordiale.



Spécifications

Modèle	TOTEM TRANSPARENT TACTILE- 4E-55"
<i>Taille</i>	4 x 55"
<i>Résolution</i>	UHD (3840 x 2160)
<i>Luminosité maxi du blanc</i>	400 cd/m ²
<i>Entrée vidéo</i>	HDMI x1, Display Port x1
<i>Contrôle</i>	Tactile capacitif, RS-232, USB, LAN
<i>Transmissivité</i>	40%
<i>Angle de vision (typique)</i>	178° H,V
<i>Ratio de contraste (typique)</i>	>10 0 k :1
<i>Temps de réponse (typique)</i>	<1 ms
<i>Palette</i>	1.073 billion colors (10-bit)
<i>Taille du produit</i>	120% of NTSC
<i>Poids (emballage)</i>	
<i>Alimentation</i>	100 to 240V AC
<i>Consommation électrique</i>	<30 0 W

CEOLED Display

ÉCRAN TRANSPARENT TACTILE – V-30"

- ▶ 30"
- ▶ Résolution (1366 x 768) 43 %
- ▶ de transmission de la lumière
- ▶ G+F+F



Points Forts du Produit

L'ÉCRAN TRANSPARENT TACTILE – V-30" est un produit révolutionnaire qui allie une technologie interactive avancée à un design compact et transparent.

Conçu pour offrir une expérience utilisateur captivante tout en s'adaptant aux configurations d'espace restreint, cet écran représente une avancée majeure dans la technologie d'affichage de bureau.



Spécifications

Modèle	ÉCRAN TRANSPARENT TACTILE – V-30"
Taille	30"
Résolution	1366 x 768
Luminosité maxi du blanc	600 cd/m ²
Entrée vidéo	HDMI x1, Display Port x1
Contrôle	Tactile capacitif, RS-232, USB, LAN
Transmissivité	43%
Angle de vision (typique)	178° H,V
Ratio de contraste (typique)	>10 0 k :1
Temps de réponse (typique)	<1 ms
Palette	1.073 billion colors (10-bit)
Taille du produit	686.1 * 533.8 * 44 (mm)
Poids (emballage)	6kg/12KG 8.8lbs/26.4lbs
Alimentation	100 to 240V AC
Consommation électrique	<80W

CEOLED Display

ÉCRAN TRANSPARENT TACTILE – H- 55"

- ▶ *Taille 55 pouces*
- ▶ *Résolution Full HD (1920 x 1080)*
- ▶ *avec 40% de transmissivité lumineuse*
- ▶ *Conception à cellules ouvertes*



Points Forts du Produit

L'ÉCRAN TRANSPARENT TACTILE – H- 55" représente l'apogée de l'innovation en matière d'affichage, conçu pour s'intégrer harmonieusement dans les environnements modernes tout en offrant une expérience de visionnage inégalée.

Cet écran associe le meilleur de la technologie OLED à un design transparent, offrant un mélange unique de qualité visuelle et d'attrait esthétique.



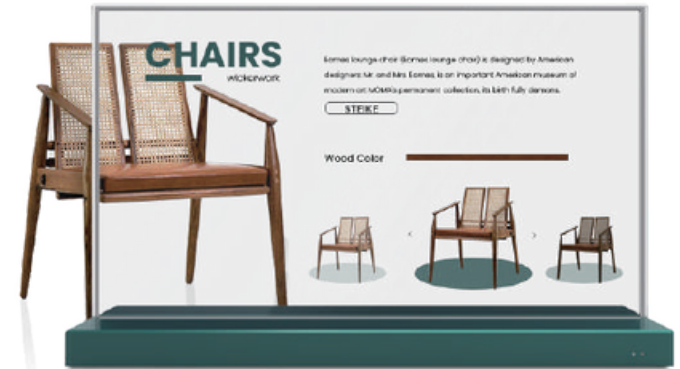
Spécifications

Modèle	ÉCRAN TRANSPARENT TACTILE – H- 55"
Taille	55"
Résolution	Full HD (1920 x 1080)
Luminosité maxi du blanc	400 cd/m ²
Entrée vidéo	HDMI x1, Display Port x1
Contrôle	Tactile capacitif, RS-232, USB, LAN
Transmissivité	40%
Angle de vision (typique)	178° H,V
Ratio de contraste (typique)	>10 0 k :1
Temps de réponse (typique)	<1 ms
Palette	1.073 billion colors (10-bit)
Taille du produit	1225.5*782.4*220(mm)
Poids (emballage)	34/50KG 74.8 lbs/ 110 lbs
Alimentation	100 to 240V AC
Consommation électrique	<20 0 W

CEOLED Display

ÉCRAN TRANSPARENT TACTILE – T- 30"

- ▶ 30 pouces
- ▶ Résolution (1366 x 768)
- ▶ 43% de transmissivité de la lumière
- ▶ Conception de video wall



Points Forts du Produit

1. " ÉCRAN 30 pouces avec configuration flexible N x 1" - met en avant la conception adaptable du produit, permettant des configurations d'installation polyvalentes pour répondre à différents besoins d'espace et objectifs d'impact visuel.
2. "Applications de conception polyvalentes" - Met l'accent sur la flexibilité de conception du produit, le rendant adapté à une large gamme d'applications et d'environnements, améliorant l'attrait esthétique et la fonctionnalité.



Spécifications

Modèle	ÉCRAN TRANSPARENT TACTILE – T- 30"
Taille	30"
Résolution	1366 x 768
Luminosité maxi du blanc	600 cd/m ²
Entrée vidéo	HDMI x1, Display Port x1
Contrôle	Tactile capacitif, RS-232, USB, LAN
Transmissivité	43%
Angle de vision (typique)	178° H,V
Ratio de contraste (typique)	>10 0 k :1
Temps de réponse (typique)	<1 ms
Palette	1.073 billion colors (10-bit)
Taille du produit	681*424*147(mm)
Poids (emballage)	6kg/15KG 8.8lbs/33 lbs
Alimentation	100 to 240V AC
Consommation électrique	<80W

CEOLED Display

ÉCRAN TRANSPARENT TACTILE – Y- 55"

- ▶ *Taille de 55 pouces*
- ▶ *Résolution Full HD (1920 x 1080) avec*
- ▶ *une transmissivité lumineuse de 40%*
- ▶ *Support de bureau de type Y*



Points Forts du Produit

l'Écran OLED transparent de 55 pouces avec support de bureau de type "Y" représente une avancée significative dans la technologie d'affichage, alliant attrait esthétique et fonctionnalité de pointe.

Conçu pour captiver et inspirer, cet écran est un choix exemplaire pour ceux qui cherchent à rehausser l'ambiance de leurs intérieurs modernes et leurs espaces de travail.



Spécifications

Modèle	ÉCRAN TRANSPARENT TACTILE – Y- 55"
Taille	55"
Résolution	Full HD (1920 x 1080)
Luminosité maxi du blanc	400 cd/m ²
Entrée vidéo	HDMI x1, Display Port x1
Contrôle	Tactile capacitif, RS-232, USB, LAN
Transmissivité	40%
Angle de vision (typique)	178° H,V
Ratio de contraste (typique)	>10 0 k :1
Temps de réponse (typique)	<1 ms
Palette	1.073 billion colors (10-bit)
Taille du produit	1237.5 * 826.4 * 214 (mm)
Poids (emballage)	34kg/50kg 74.8lbs / 110 lbs
Alimentation	100 to 240V AC
Consommation électrique	<180W

CEOLED Display

TOTEM TRANSPARENT TACTILE – D- 55"

- ▶ *Taille de 55 pouces*
- ▶ *Résolution Full HD (1920 x 1080)*
- ▶ *Transmissivité lumineuse de 43 %*
- ▶ *Panneau OLED à haute luminosité de 600 cd/m²*



Points Forts du Produit

Vitrine d'Exposition d'Artéfacts Haut de Gamme :il est conçu non seulement comme une vitrine d'exposition, mais comme une vitrine d'exposition d'artéfacts haut de gamme qui redéfinit l'expérience muséale.

Cette intégration d'un écran OLED transparent de 55 pouces dans une vitrine permet de visualiser les artéfacts avec une clarté et un niveau de détail inédits.

La visibilité cristalline offerte par la technologie OLED signifie que chaque nuance d'un artéfact est visible, des textures subtiles de poteries anciennes aux fins coups de pinceau sur des manuscrits historiques.



Spécifications

Modèle	TOTEM TRANSPARENT TACTILE – D- 55"
Taille	55"
Résolution	Full HD (1920 x 1080)
Luminosité maxi du blanc	600 cd/m ²
Entrée vidéo	HDMI x1, Display Port x1
Contrôle	Tactile capacitif, RS-232, USB, LAN
Transmissivité	43%
Angle de vision (typique)	178° H,V
Ratio de contraste (typique)	>10 0 k :1
Temps de réponse (typique)	<1 ms
Palette	1.073 billion colors (10-bit)
Taille du produit	2002*810*810(mm)
Poids (emballage)	
Alimentation	100 to 240V AC
Consommation électrique	<60 0 W

Connect innov



SOLUTIONS DE DIGITALISATION
OBJETS CONNECTÉS

Spécialiste de la digitalisation des points de vente



CONNECTINNOV



<https://ecrantransparentes.fr>



01 85 09 18 46



michel@ecrantransparentes.fr